

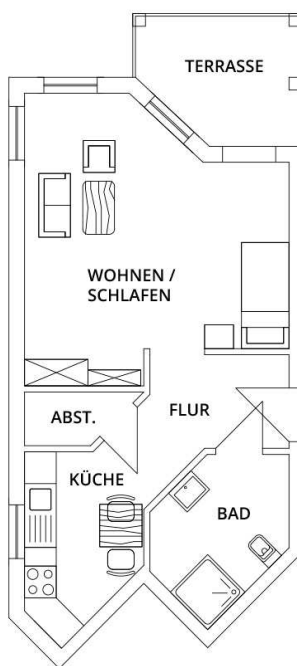
Service-Wohnen

Beispielwohnungen

Hier finden Sie exemplarische Grundrisse unserer Ein- bis Dreizimmerwohnungen mit Flächenangaben und den ungefähren monatlichen Mietkosten. Da wir viele unterschiedliche Service-Wohnungen anbieten, können die tatsächlichen Flächen und Kosten variieren.

Beispiel für eine Einzimmerwohnung (49,33 m²)

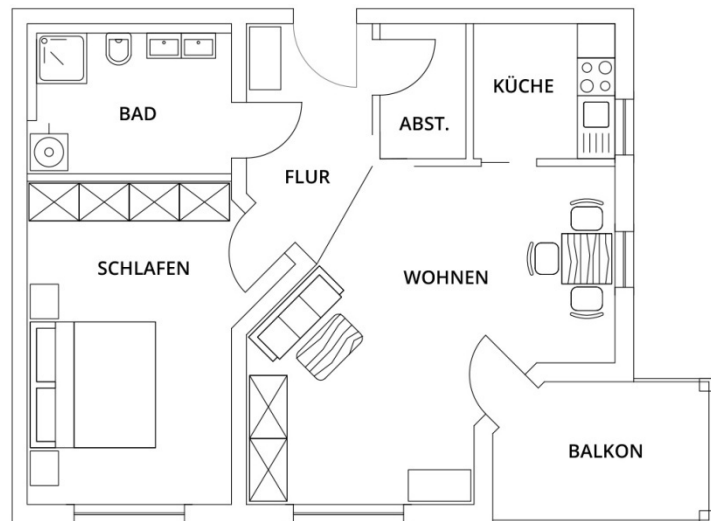
Kochnische	6,25 m ²
Wohn-/Schlafraum	22,20 m ²
Bad	6,19 m ²
Abstellraum	1,73 m ²
Flur	6,39 m ²
Terrasse/Balkon	6,57 m ²
Speicherraum	5,41 m ²
Gesamtfläche	49,33 m ²
Gesamtkosten*	759,59 €



* Die Gesamtkosten verstehen sich einschließlich Miete, allen Nebenkosten und Betreuungspauschale (für eine Person), Kabelgebühren und Küchenmöbelnutzung.

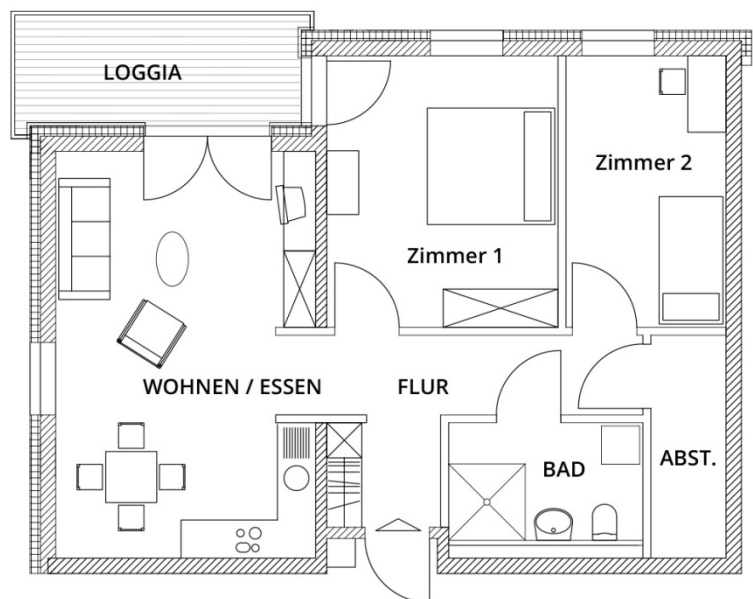
Beispiel für eine Zweizimmerwohnung (68,97 m²)

Kochnische	4,75 m ²
Wohnraum/Essplatz	23,52 m ²
Schlafzimmer	17,43 m ²
Bad	6,94 m ²
Abstellraum	2,89 m ²
Flur	6,23 m ²
Terrasse/Balkon	7,21 m ²
Speicherraum	6,08 m ²
Gesamtfläche	68,97 m ²
Gesamtkosten* geförderte Whg.	1.002,69 €
frei finanzierte Whg.	1.110,70 €



Beispiel für eine Dreizimmerwohnung (78,54 m²)

Wohnen/Essen	24,82 m ²
Schlafzimmer	15,28 m ²
Zimmer	10,58 m ²
Bad	5,80 m ²
Abstellraum	4,09 m ²
Flur	10,16 m ²
Terrasse/Balkon	7,81 m ²
Speicherraum	6,81 m ²
Gesamtfläche	78,54 m ²
Gesamtkosten*	1.245,58 €



* Die Gesamtkosten verstehen sich einschließlich Miete, allen Nebenkosten und Betreuungspauschale (für eine Person), Kabelgebühren und Küchenmöbelnutzung.